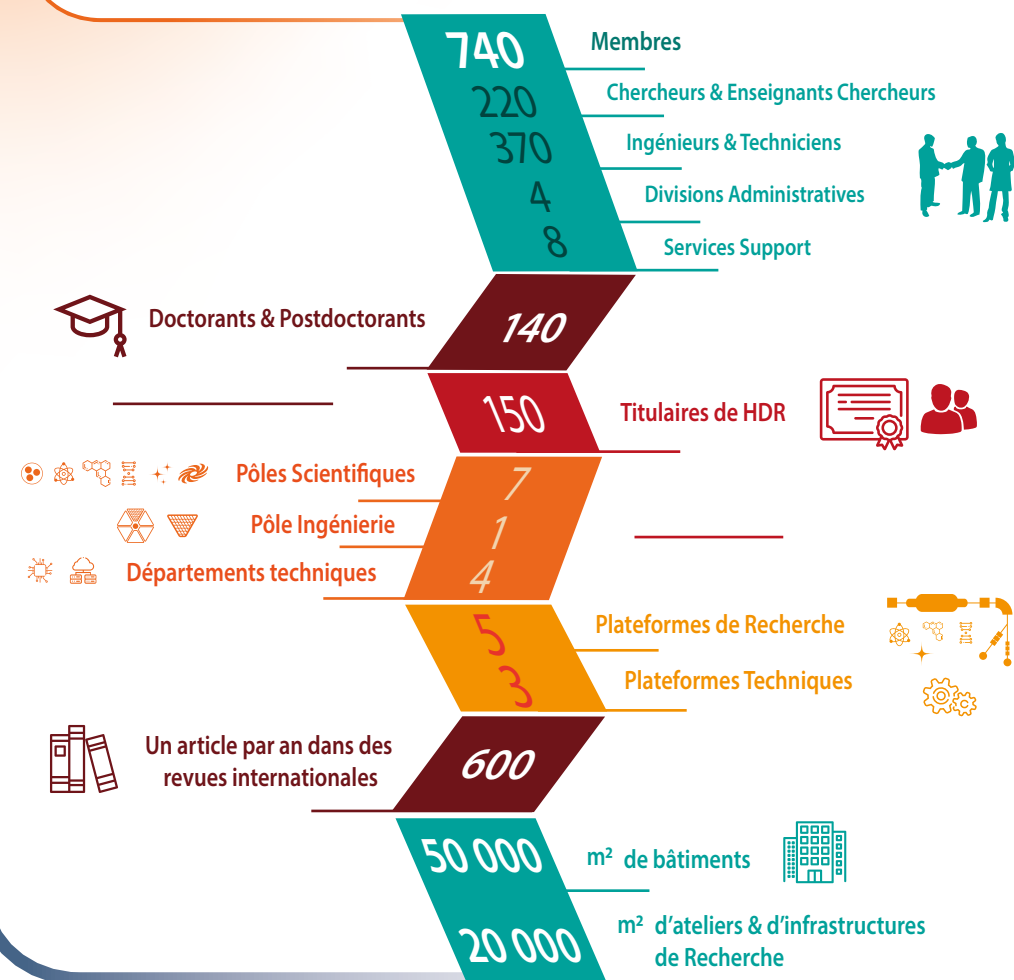


# IJCLab Irène Joliot-Curie en chiffres



# Les expositions en extérieur



Laboratoire de Physique  
des 2 Infinis

IJCLab est un laboratoire CNRS/Université Paris-Saclay/Université de Paris créé le 1er janvier 2020, issu de la fusion de cinq laboratoires de physique qui partagent une histoire commune.

La recherche à IJCLab est centrée sur les domaines de «la physique des deux infinis» et leurs applications avec des pôles historiques, des pôles liés à des thématiques émergentes et à des activités aux interfaces: Astroparticules, Astrophysique et Cosmologie; Physique des Accélérateurs; Physique des Hautes Energies; Physique Nucléaire; Physique Théorique; Energie et environnement; Santé.

Le Pôle Ingénierie rassemble des services techniques experts dans les domaines de l'électronique, de l'informatique, de l'instrumentation et de la mécanique qui s'insèrent dans le réseau technique national CNRS/IN2P3.

Avec cette exposition d'objets d'un passé ancien ou plus récent exposés hors les murs, IJCLab s'attache à montrer la science à travers neuf réalisations techniques. Chaque objet est accompagné d'un totem explicatif retraçant son historique ainsi que les enjeux scientifiques et techniques qui lui sont liés.

Laboratoire de Physique des 2 Infinis  
Irène Joliot-Curie (IJCLab)  
Bât. 100  
15 rue Georges Clémenceau  
91405 ORSAY CEDEX

[communication@ijclab.in2p3.fr](mailto:communication@ijclab.in2p3.fr)  
Site web : [www.ijclab.in2p3.fr](http://www.ijclab.in2p3.fr)

# Le parcours des objets exposés en extérieur



1 La chambre à fils de NEMO2



2 Le calorimètre d'ATLAS



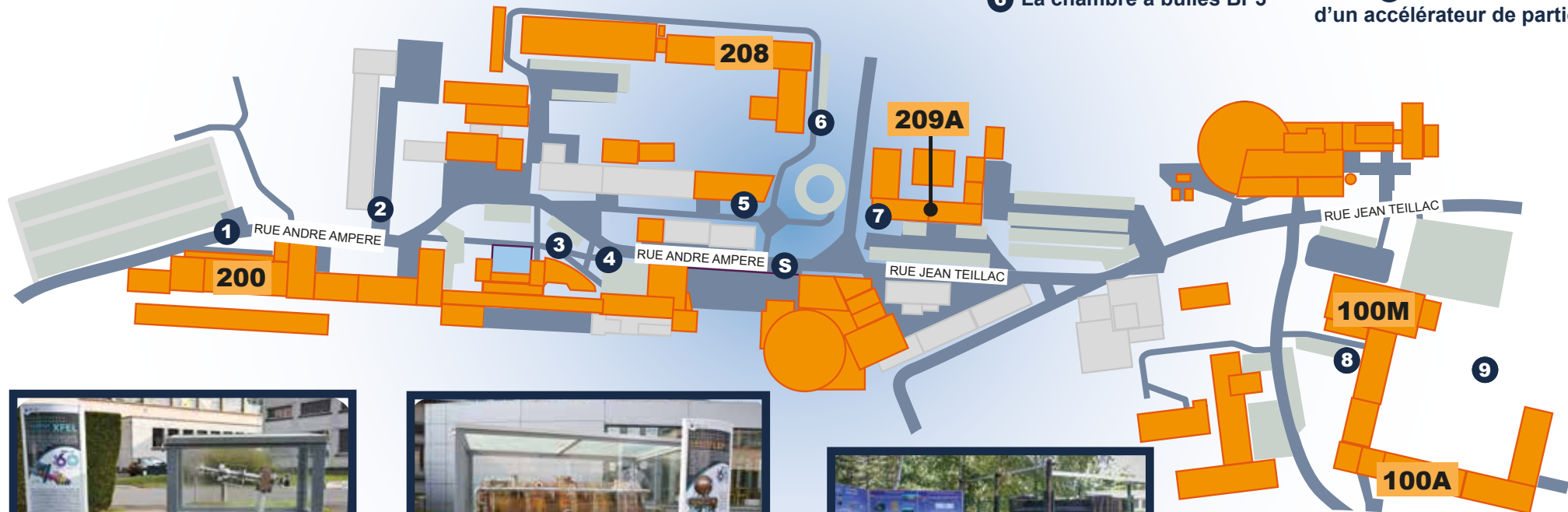
5 La suspension d'un miroir de VIRGO



6 La chambre à bulles BP3



7 Une section d'un accélérateur de particules



3 Le coupleur de puissance de XFEL



4 La cavité accélératrice du LEP



8 La cuve AUGER



9 Le LINAC ALICE monument historique

S Vous trouverez l'original de la section d'un accélérateur de particules dans le musée Sciences-ACO <http://www.sciencesaco.fr>